




KIRCHBÜHL
HOTEL**** GRINDELWALD

La Marmite

RESTAURANT

Hotel Kirchbühl
Familie Christian Brawand-Küng
Kirchbühlstrasse 23 - Postfach 44
CH-3818 Grindelwald

Tel. +41 33 854 40 80
Fax +41 33 854 40 81
hotel@kirchbuehl.ch



EINLADUNG SKI- und SCHNEESCHUH- Plausch WEEKEND

**Freitag, 25. Januar bis Sonntag, 27. Januar 2019, Unterkunft im Hotel
Kirchbühl******

PREISE: Wie die letzten Jahre inkl. Halbpension

CHF 185 pro Person im Doppelzimmer im Haupthaus
CHF 210 pro Person im Einzelzimmer / Doppelzimmer zur Alleinbenützung
im Haupthaus
CHF 210 pro Person im Doppelzimmer zur Einzelbenützung im Chalet

Speziell für Rotarier mit Kindern, Spezialkonditionen:

Im Zimmer/Hotelappartement der Eltern auf dem Sofa-/Zusatzbett:
0-4 Jahre, gratis inkl. Frühstücksbuffet
5-9 Jahre Fr. 70.--, und 10-15 Jahre Fr. 100.-- pro Kind u. Nacht inkl.
Halbpension

Diese Preise verstehen sich **pro Zimmer und pro Nacht** einschliesslich dem bekannten und
reichhaltigen **Frühstücksbuffet & Abendessen**.

Abendessen:

Freitag 25.1.2019: Kirchbühlbuffet
19.00 Grosses und beliebtes Kirchbühlbuffet mit kalten und warmen
Köstlichkeiten sowie einem Dessertbuffet zum Schlemmen

Samstag, 26.1.2019: Gourmet Menu
19.00 5-Gang-Menu mit Wahlmöglichkeiten, inkl. Grindelwalder Alpen-
Quellwasser, täglich Kuchenbuffet ab 16.00 Uhr und Service.

Die Kurtaxen werden separat berechnet und kosten CHF 4.70 pro Erwachsener und pro
Nacht (CHF 3.70 Kurtaxe und CHF 1 Beherbergungsabgabe). Wir geniessen freien Eintritt
ins Sportzentrum von Grindelwald (Hallenbad, Eislauf). Die Benützung der hoteleigenen
Wellnesszone (Sauna, Dampfbad und Hot-Whirlpool) in der Zeit von 15.00 bis 19.00 h sowie

der **öffentliche Skibus** und der **Hotel-Shuttlebus** (beide direkt ab Hotel, Fahrpläne sind an der Réception erhältlich) sind ebenfalls **gratis**.

Es freut mich, Euch mitzuteilen, dass wir auch dieses Mal unseren begehrten Schneeschuhwanderspezialist und Präsident mit an Bord haben:

Markus Schönenberg wird für uns am Samstag eine schöne und gemütliche Wintertour ausfindig machen. Aufgrund des nicht optimalen Wetters dieses Jahr waren wir 12 „Novizen“, die es allesamt wahnsinnig genossen haben. EINE ECHT tolle ALTERNATIVE zum Skifahren!



Das Kirchbühl Team, Markus und ich hoffen auf eine zahlreiche Beteiligung und erwarten gerne Eure **Anmeldung bis am 20.12.2018**.

Mit rotarischen Grüßen

Sissach, 4. November 2018

Alain Bouvrot

Anmeldung zum Rotary Schneeplausch-Weekend vom 25. - 27. Januar 2016 in Grindelwald:

Doppelzimmer Name, Vorname Anzahl Personen:

Kinder, Alter

Chalet: Name, Vorname Anzahl Personen

Kinder, Alter

Einzelzimmer Name, Vorname

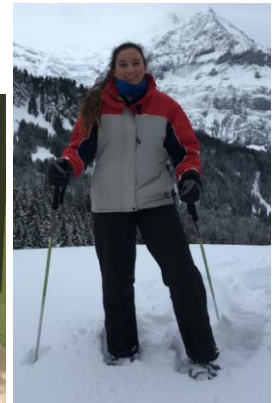
Komme/Kommen zum Schneeschuhwandern mit oder interessiere mich dafür

Datum: Unterschrift:

Anmeldung mit dem Talon bitte an: OK Alain Bouvrot, Brunnmattweg 24, 4450 Sissach, oder alain@bouvrot.ch

Annullierungsbedingungen:
bis 30 Tage vor Anreise: keine Gebühren.
15 - 29 Tage vor Anreise: 50 % des Arrangementpreises
0 - 14 Tage vor Anreise: 100 % des Arrangementpreises.

IMPRESSIONEN SKI und SCHNEESCHUHWANDER PLAUSCH 2018





Auf ein unvergessliches, gemütliches und vor allem geselliges Wochenende im wunderschönen Berner Oberland 2019!